

OSVETOVÁ BESEDA, IVANKA PRI DUNAJI



ANOTÁCIA

Obnovená osvetová beseda zohľadňuje nárast obce a jej stúpajúce potreby. Plne využíva potenciál atraktívnej polohy a efektívne narába s pozemkom.

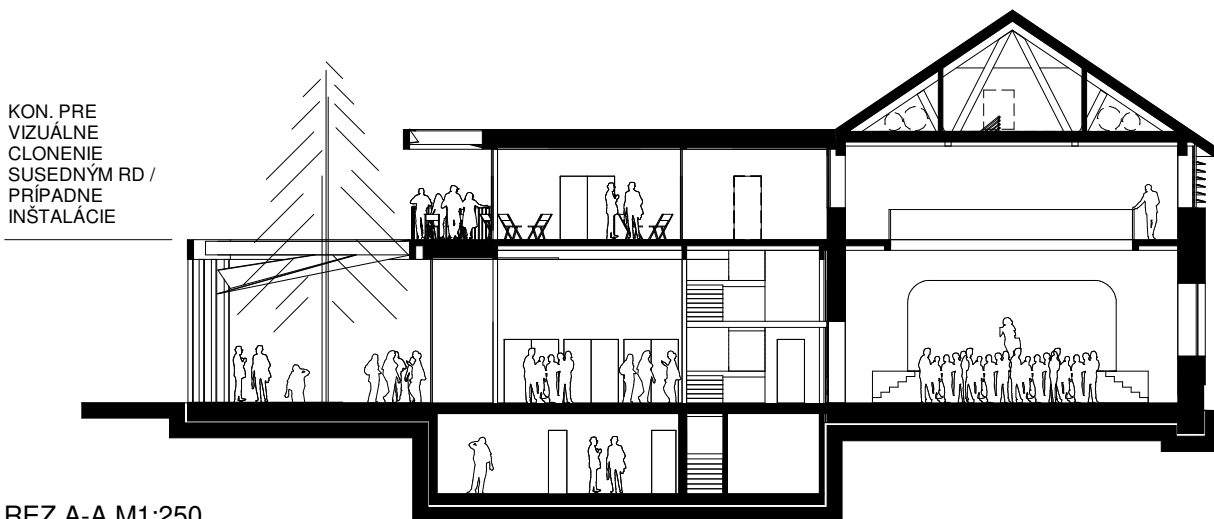
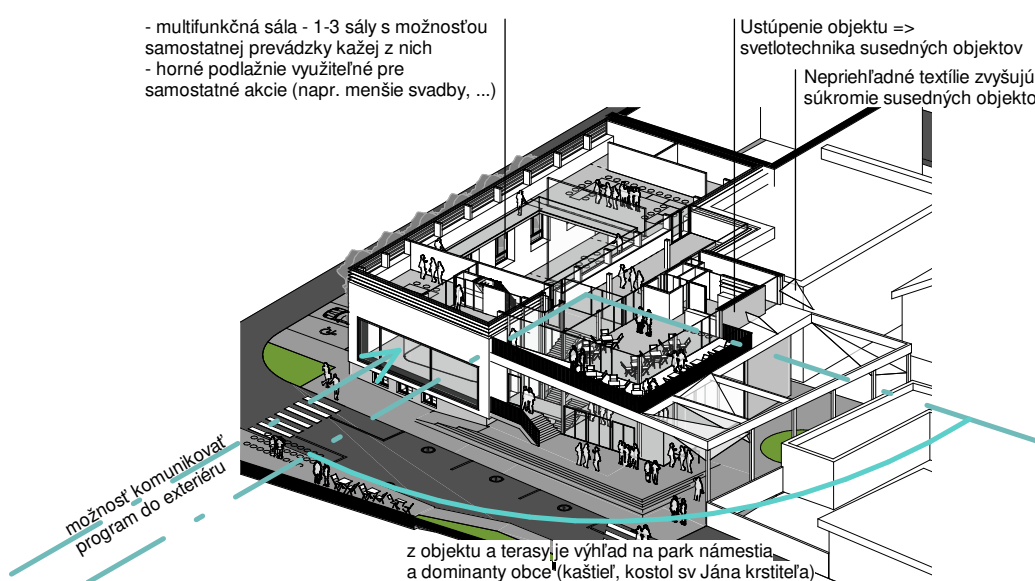
Prioritou je multifunkčná sála s možnosťou variabilne preskupovať plochy medzi tromi sálovými priestormi. Každý z nich je schopný samostatnej prevádzky.

Pôvodná budova osvetovej besedy narástla jemným nadvihnutím "klobúka", čím symbolicky zdraví okoloidúcich a súčasne si zachováva pôvodné tvaroslovie. Javisko získava možnosť otvoriť sa do ulice, či odprezentovať okoloidúcim dianie vo vnútri.

Sála má proporcie 1:1,44:1.52-2.35 blížiace sa akustickým ideálom.

Prístavba transparentnosťou umožňuje vizuálny kontakt osvetovej besedy s námestím.

Zeleň záhrady sa presúva na strechu, dvojica stromov ostáva zachovaná.



REZ A-A M1:250

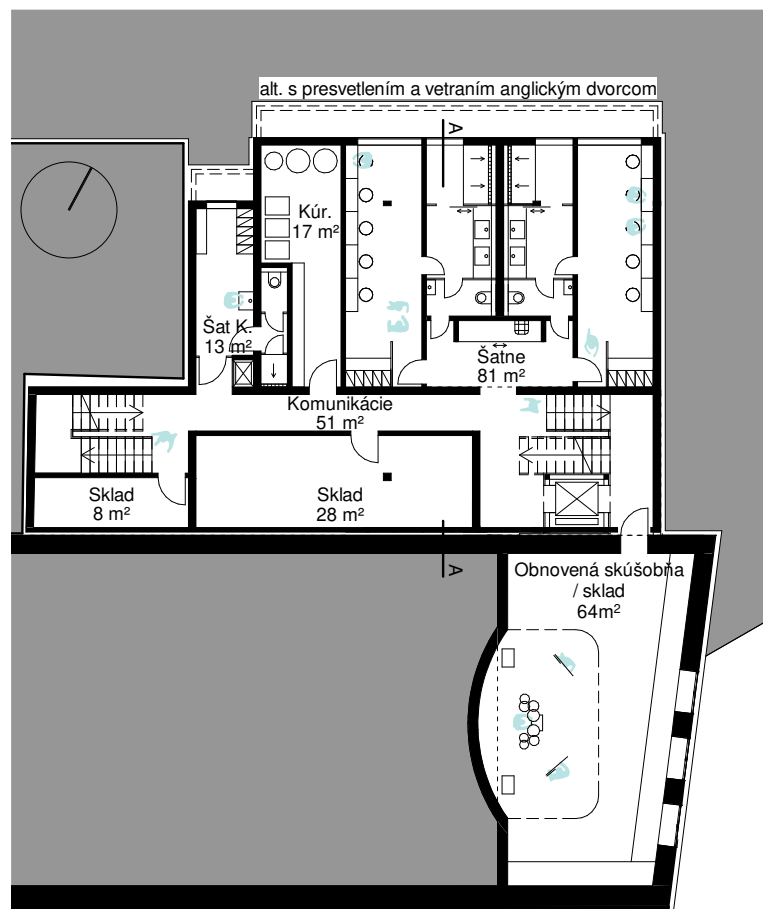
cca +12 980 SIAHA POD ÚBOVENŇ HBEBEŇA SÚSEDNEJ STRECHY

PODKROVIE-PÔVODNÁ OB:
TECH. VZT
PRIESTOROVÁ REZERVA PRE BUDÚCE VYUŽITIE

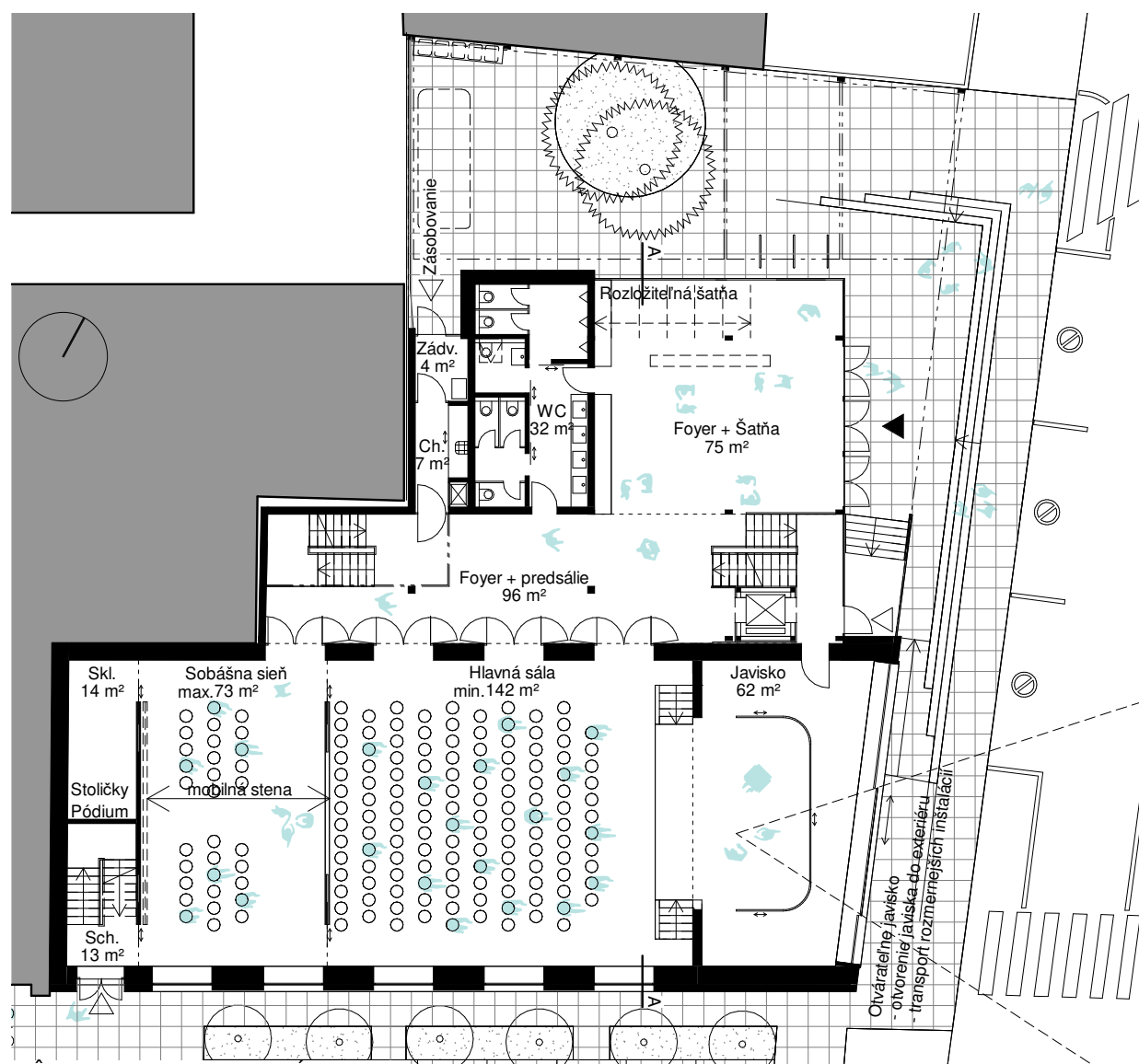
2.NP: _____

1.NP:
PÔVODNÁ OB - HL. SÁLA S JAVISKOM 58m²-215m² + SIEŇ 0m²-73m²
PRÍSTAVBA - FOYER, ZÁZEMIE KATERING, WC

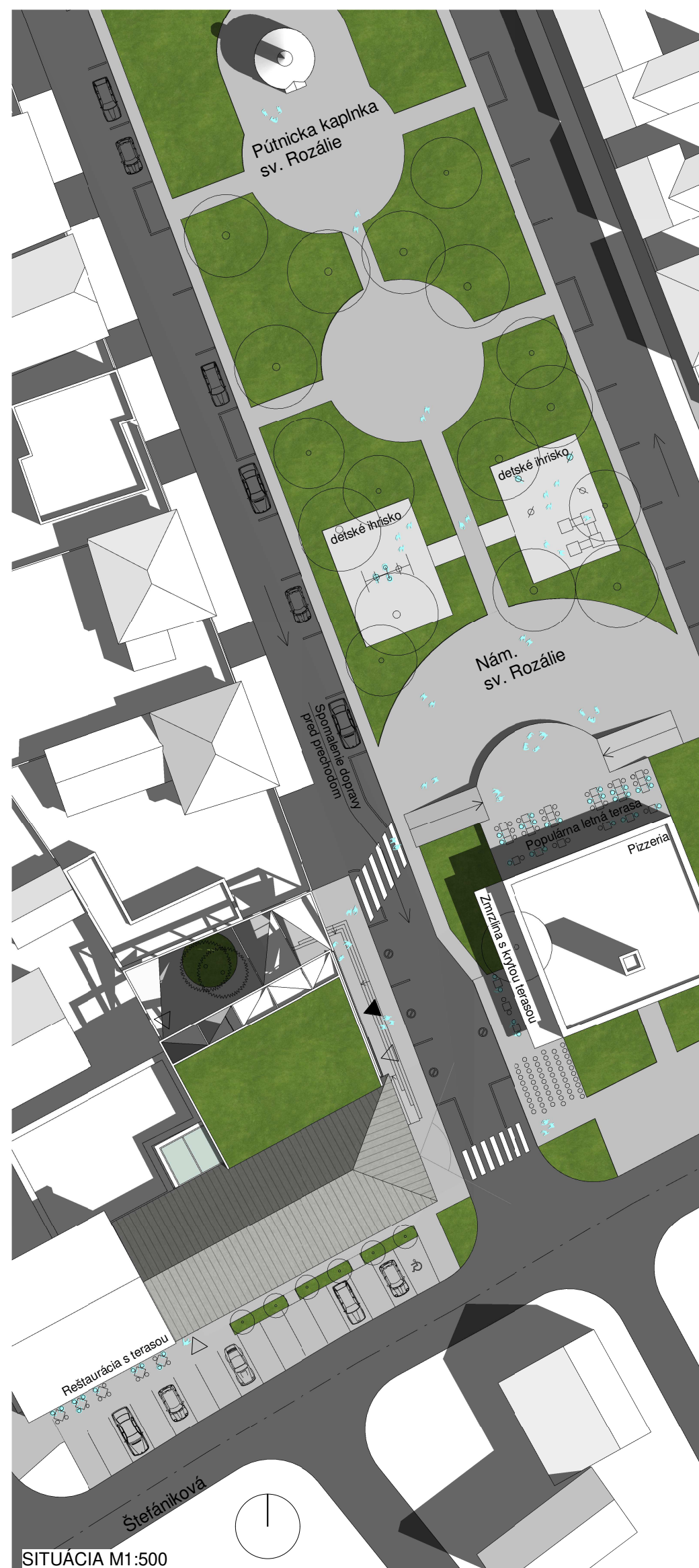
	1.PP:
-3,005	PŮVODNÁ OB - SKÚŠOBŇA / SKLAD PRÍSTAVBA - ŠATŇE, SKLADY, VYKUROVANIE



PÔDORYS 1.PP 1:250



PODORYS 1.NP S OKOI YM 1:250

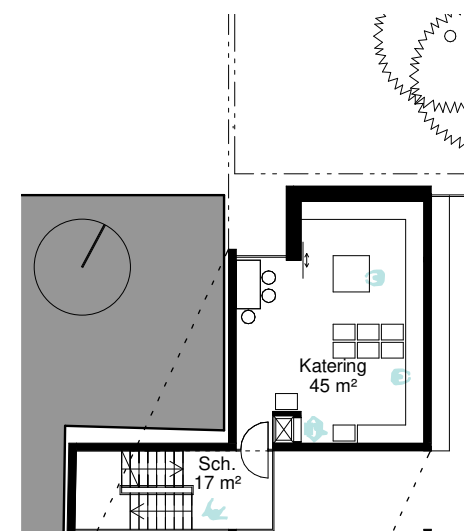


SITUÁCIA M1:500

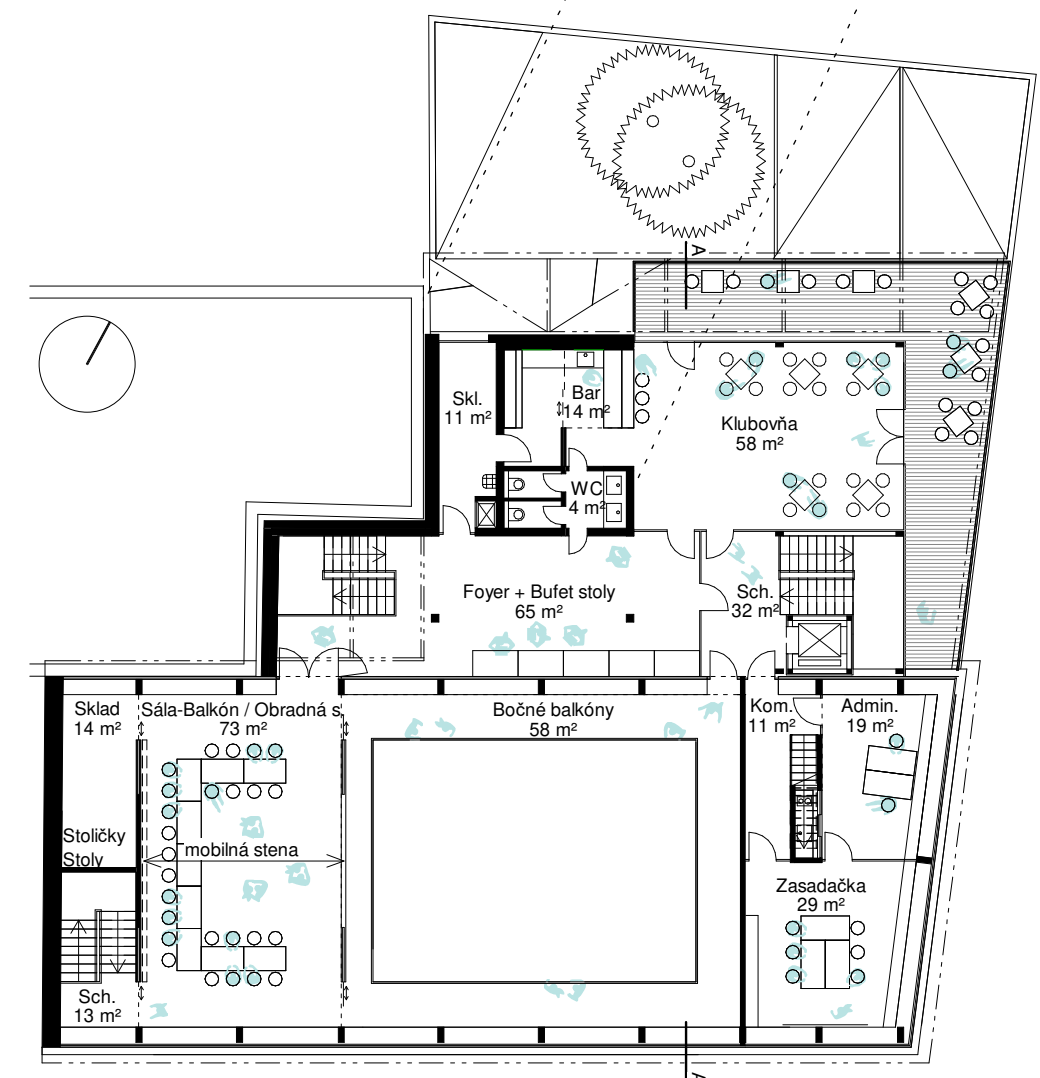
Potenciál do budúcnosti:

Ak budeme uvažovať s reguláciou podlažnosti podľa "Územný plán ŠÚ Ivanka pri Dunaji - zmeny a doplnky č. 1/2021" zóna D1, t.j. max.3NP (vrátane podkrovia) a súčasne budú vyhovovať základy jestvujúcej sály vzhľadom na uvažované priráženie

> vznikne potenciál pre budúce funkčné využitie časti podstrešného priestoru spolu so zelenou strechou prístavby.



MEDZIPODLAŽIE 1.NP-2.NP M1:250



PÔDORYS 2.NP 1:250